

— UNSERE EXPERT*INNEN

Wir zählen zu den Besten auf dem Pflegemarkt

Gemäß unserem Motto möchten wir mit der außerklinischen Intensivpflege dafür Sorge tragen, dass wir den uns anvertrauten Intensivklient*innen ein hohes Maß an Sicherheit und Vertrauen schenken können.



24h Intensivpflege

Wir sind immer an Ihrer Seite, wenn Sie uns brauchen - 24 Stunden am Tag, an 365 Tagen im Jahr. So schaffen wir die Voraussetzungen für eine verantwortungsbewusste und sichere Betreuung in Ihrer Häuslichkeit und bieten damit eine sinnvolle Alternative zu stationären Einrichtungen.



— SIE HABEN FRAGEN?

Kontaktieren Sie uns in Duisburg

Wir beantworten Ihre Fragen oder und beraten Sie gerne telefonisch oder per Mail.



Unsere Anschrift

Mobile Hilfe Ruhr GmbH
Franz-Schubert-Straße 1e
47226 Duisburg



E-mail & Web

info@mobile-hilfe-ruhr.de
www.mobile-hilfe-ruhr.de



Telefon

T 02065 / 984 94 0
F 02065 / 984 94 88



Kontaktperson

Mirjam Küttner // Pflegedienstleiterin

MOBI
MOBILE HILFE RUHR



Intensivpflege in Duisburg

—
Pflegen mit Herz.



“ Von Mensch zu Mensch. ”

TEIL DER
BUNDESWEITEN
INTENSIVPFLEGE
GRUPPE

PFLEGEPLATZ GESUCHT?

Das zeichnet uns aus

Wir, die Mobile Hilfe Ruhr GmbH, überzeugen Sie gerne persönlich von guter Arbeit und sind mit unseren Klient*innen im Gespräch. Daher versorgen wir in der Regel ca. 30km rund um Duisburg. Derzeit betreuen wir Klient*innen in: Duisburg, Dinslaken und Moers.

Im Rahmen unserer Fürsorgepflicht versuchen wir auch die Wege für unsere Mitarbeiter*innen möglichst kurz zu halten und setzen sie bei Versorgungen ein, die sich in der Nähe ihres Wohnortes befinden.

Wohngemeinschaft für Intensivpflege

Weil wir uns stetig weiter entwickeln möchten, bieten wir unseren Klient*innen eine neue Versorgungsform an:

Die Wohngemeinschaft für Intensivpflege.

Intensivpflegebedürftige Menschen können sich in unserer Wohngemeinschaft ein Zimmer mieten und somit ein neues Zuhause finden, in dem sie sich wohl, aber auch gut versorgt fühlen können.

Weitere Informationen finden Sie unter:

www.mobile-hilfe-ruhr.de/wohngemeinschaften/



UNSERE LEISTUNGEN

Bestens qualifiziert

Pflegeüberleitung



Durch unser umfangreiches Pflegeüberleitungskonzept stellen wir gemeinsam mit unseren Ansprechpersonen in den Kliniken sicher, dass eine unkomplizierte und gesicherte Entlassung des Pflegebedürftigen erfolgen kann.

Individuelle Beratung



Wir wissen, dass ein plötzlicher Pflegefall große Unsicherheit bei Betroffenen und ihren Familien auslöst. Daher bieten wir von Anfang an eine umfassende und individuelle Beratung an, um die passende Versorgungsform zu finden.

Hilfe bei Antragsstellungen



Vereinbarkeit von Beruf und Familie - das bedeutet für uns in der Praxis, dass eine flexible Dienstplanung ermöglicht wird und die Wünsche von Eltern berücksichtigt werden.

Finanzierungsmöglichkeiten



Wir kümmern uns um die Kostenübernahme für die intensivmedizinische Betreuung durch die Kranken- und Pflegekassen. Dank unserer Versorgungsverträge und regelmäßigen Kontakte mit den Kassen übernehmen wir gerne die Klärung für Sie.

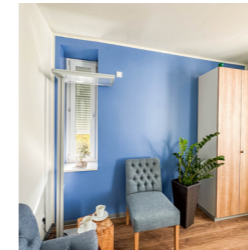
QR-Code scannen für weitere Informationen.



EINDRÜCKE

Die Wohngemeinschaft

In der Wohngemeinschaft haben Sie die Freiheit, Ihr Zimmer nach Ihren Wünschen einzurichten. Sie können auf Besuche erfahrener Ärzte und Therapeuten zurückgreifen und von einer freundlichen Atmosphäre profitieren. Außerdem stehen Ihnen Garten und Balkon zur Verfügung, und die Wohngemeinschaft befindet sich in einer attraktiven Wohngegend.



LEITBILD

Qualität und Fürsorge in der außerklinischen Intensivpflege

Unsere außerklinische Intensivpflege strebt danach, unseren Intensivklient*innen ein hohes Maß an Sicherheit und Vertrauen zu bieten. Wir legen Wert auf Qualität und Organisation, gewährleistet durch stabile Teamabläufe und regelmäßige Pflegevisiten vor Ort. Einheitliche Pflegedokumentationssysteme sorgen für Transparenz. Unsere Mitarbeiter*innen erhalten regelmäßige Schulungen und bleiben durch Fortbildungen auf dem neuesten Stand der Pflegewissenschaft. Unabhängig von Herkunft, Religion oder sozialen Hintergründen pflegen wir mit Herz. Wir respektieren unsere Klient*innen als eigenständige Persönlichkeiten mit Anspruch auf Selbstbestimmung, auch unter schwierigen Umständen. Unsere Pflegekräfte zeichnen sich durch **Professionalität, Engagement, Empathie** und **fachliche Kompetenz** aus, um die Lebensqualität unserer Klient*innen zu erhalten, zu fördern und zu verbessern.

